

МОНИТОРИНГ ИНДИКАТОРОВ ЭФФЕКТИВНОСТИ ОКАЗАНИЯ МЕДИЦИНСКОЙ ПОМОЩИ БОЛЬНЫМ ВИЧ-ИНФЕКЦИЕЙ НА ЮГЕ РОССИИ

Матузкова Анна Николаевна

Рындич Антонина Алексеевна

Суладзе Александр Георгиевич

Южный окружной центр по профилактике
и борьбе со СПИДом

ФБУН «Ростовский НИИ микробиологии и
паразитологии» Роспотребнадзора

Ростов-на-Дону, 2021 г.

Материалы

данные федеральных отчетных форм статистического наблюдения

15 субъектов РФ ЮФО и СКФО:

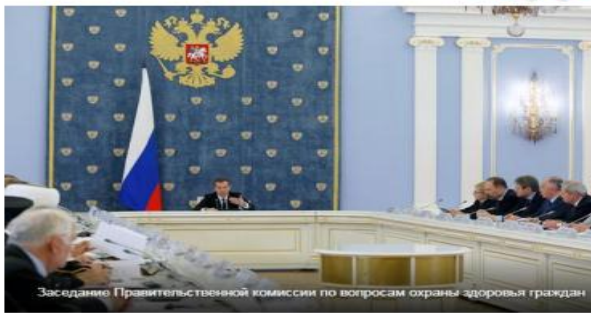
**годовые отчеты по
форме N 61 "СВЕДЕНИЯ
О ВИЧ-ИНФЕКЦИИ "**

**Данные ежемесячной
мониторинговой формы
Роспотребнадзора «Сведения о
мероприятиях по профилактике
ВИЧ-инфекции, гепатитов В и С,
выявлению и лечению больных
ВИЧ»**

**годовые отчеты по форме № 4 «Сведения о результатах исследования крови
на антитела к ВИЧ»**

**Ответы на запрос ЮОЦПБ со СПИДом об эпидситуации по ВИЧ-инфекции из
15 субъектов РФ ЮФО и СКФО**

ГОСУДАРСТВЕННАЯ СТРАТЕГИЯ ПРОТИВОДЕЙСТВИЯ РАСПРОСТРАНЕНИЯ ВИЧ-ИНФЕКЦИИ В РОССИЙСКОЙ



Цель Стратегии

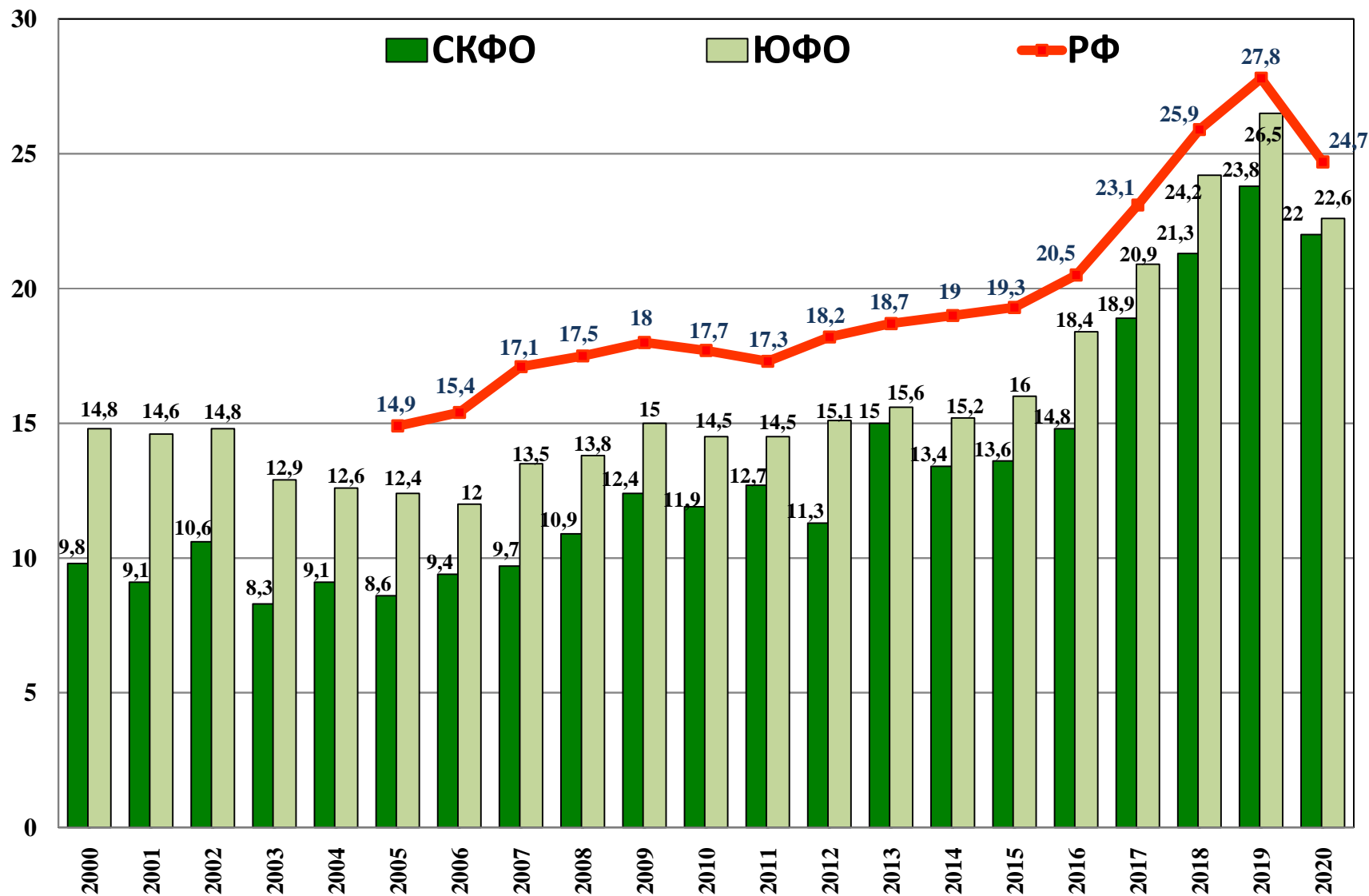
предупреждение распространения ВИЧ-инфекции на территории Российской Федерации путем достижения постоянного снижения числа новых случаев ВИЧ-инфекции среди населения и снижения смертности от заболеваний, ассоциированных с ВИЧ-инфекцией и СПИДом, чтобы к 2030 году это заболевание перестало быть угрозой общественному здоровью.

ЦЕЛЕВЫЕ ПОКАЗАТЕЛИ РЕАЛИЗАЦИИ ГОСУДАРСТВЕННОЙ СТРАТЕГИИ ПРОТИВОДЕЙСТВИЯ РАСПРОСТРАНЕНИЮ ВИЧ-ИНФЕКЦИИ В РОССИЙСКОЙ ФЕДЕРАЦИИ НА ПЕРИОД ДО 2030 ГОДА

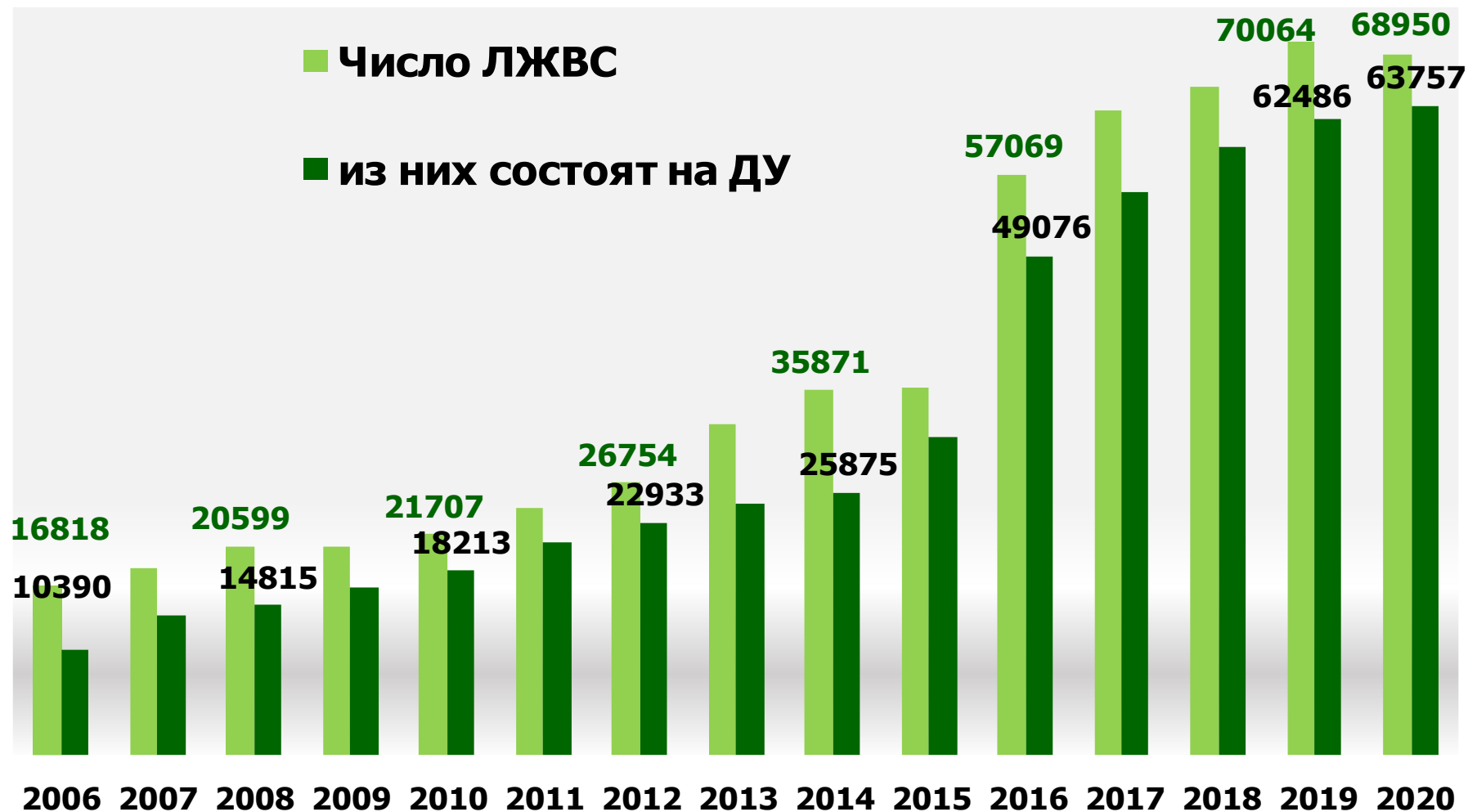
Наименование критерия	Значения критериев (не менее)											
	2019 год	2020 год	2021 год	2022 год	2023 год	2024 год	2025 год	2026 год	2027 год	2028 год	2029 год	2030 год
1. Охват медицинским освидетельствованием на ВИЧ-инфекцию населения Российской Федерации (процентов)	28,5	29	30	31	32	33	34	35	36	37	38	39
2. Доля лиц с ВИЧ-инфекцией, сведения о которых внесены в Федеральный регистр лиц, инфицированных вирусом иммунодефицита человека, в общем числе лиц с ВИЧ-инфекцией (процентов)	80,8	81	82,5	84	86	88	90	91	92	93	94	95
3. Доля лиц с ВИЧ-инфекцией, получающих антиретровирусную терапию, в общем числе лиц с ВИЧ-инфекцией, сведения о которых внесены в Федеральный регистр лиц, инфицированных вирусом иммунодефицита человека (процентов)	68,9	72	75,4	80	84	87	90	91	92	93	94	95
4. Число новых случаев инфицирования вирусом иммунодефицита человека, регистрируемых среди населения Российской Федерации (тыс. человек)	80,1	76,1	72,3	68,7	65,3	62	58,9	56,0	53,2	50,5	48	45,6
5. Проведение химиопрофилактики передачи ВИЧ-инфекции от матери к ребенку (процентов)												
во время беременности	93,5	94	95,2	95,4	95,6	95,8	96	96,2	96,4	96,6	96,8	97
во время родов	95	95,1	95,3	95,6	95,9	96,2	96,5	96,8	97,1	97,4	97,7	98
новорожденному	98,5	99	99,1	99,2	99,3	99,4	99,5	99,6	99,7	99,8	99,9	99,9

ДИНАМИКА ОХВАТА ОБСЛЕДОВАНИЕМ НА ВИЧ-ИНФЕКЦИЮ ГРАЖДАН РОССИИ В 2000-2020 Г.Г. (ПО ДАННЫМ ФОРМЫ №4)

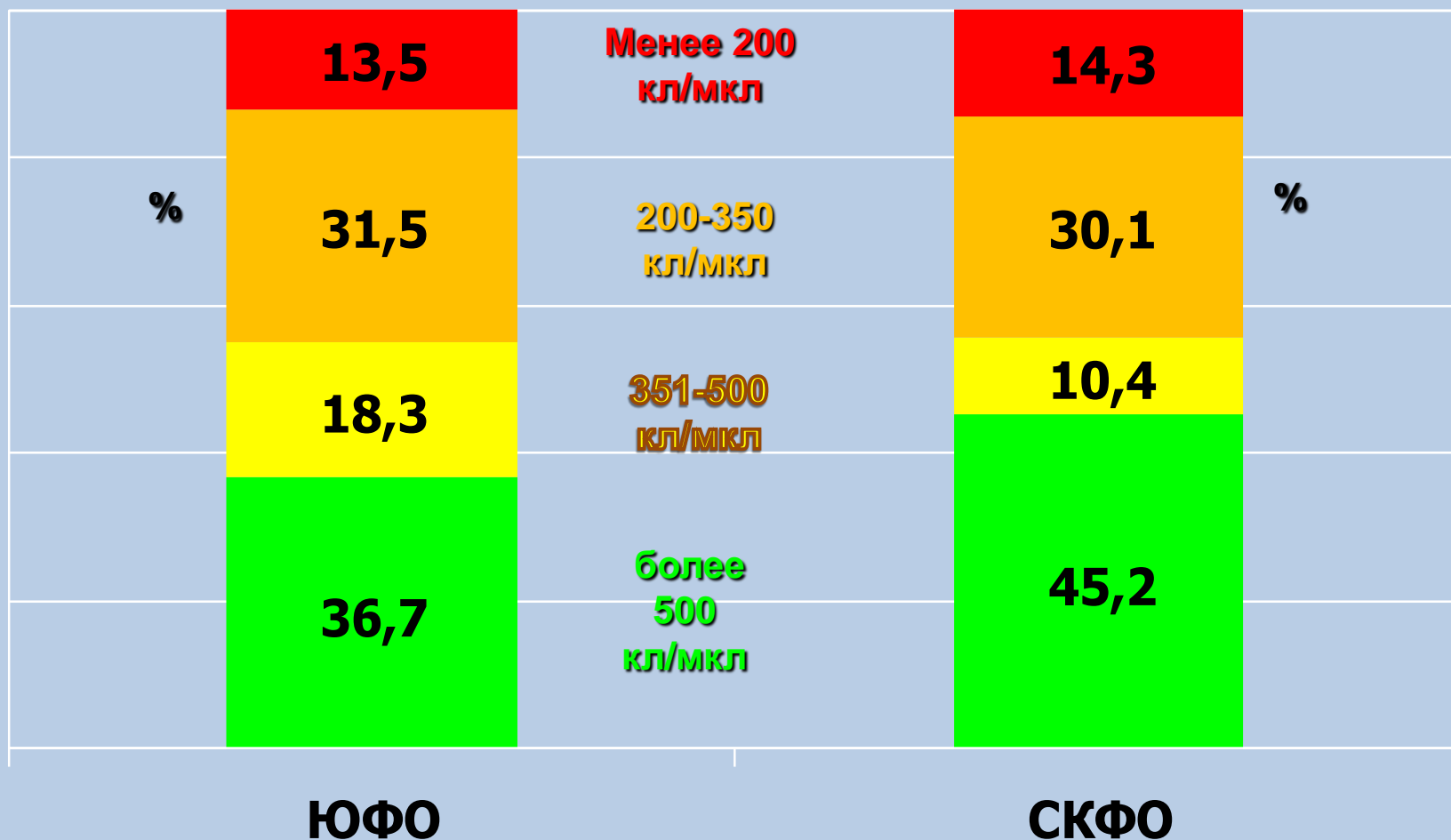
%



ЧИСЛО ЛИЦ, ЗАРЕГИСТРИРОВАННЫХ С ДИАГНОЗОМ ВИЧ-ИНФЕКЦИЯ (ЛЖВС), И ЧИСЛО ПАЦИЕНТОВ, СОСТОЯВШИХ ПОД НАБЛЮДЕНИЕМ НА ЮГЕ РОССИИ

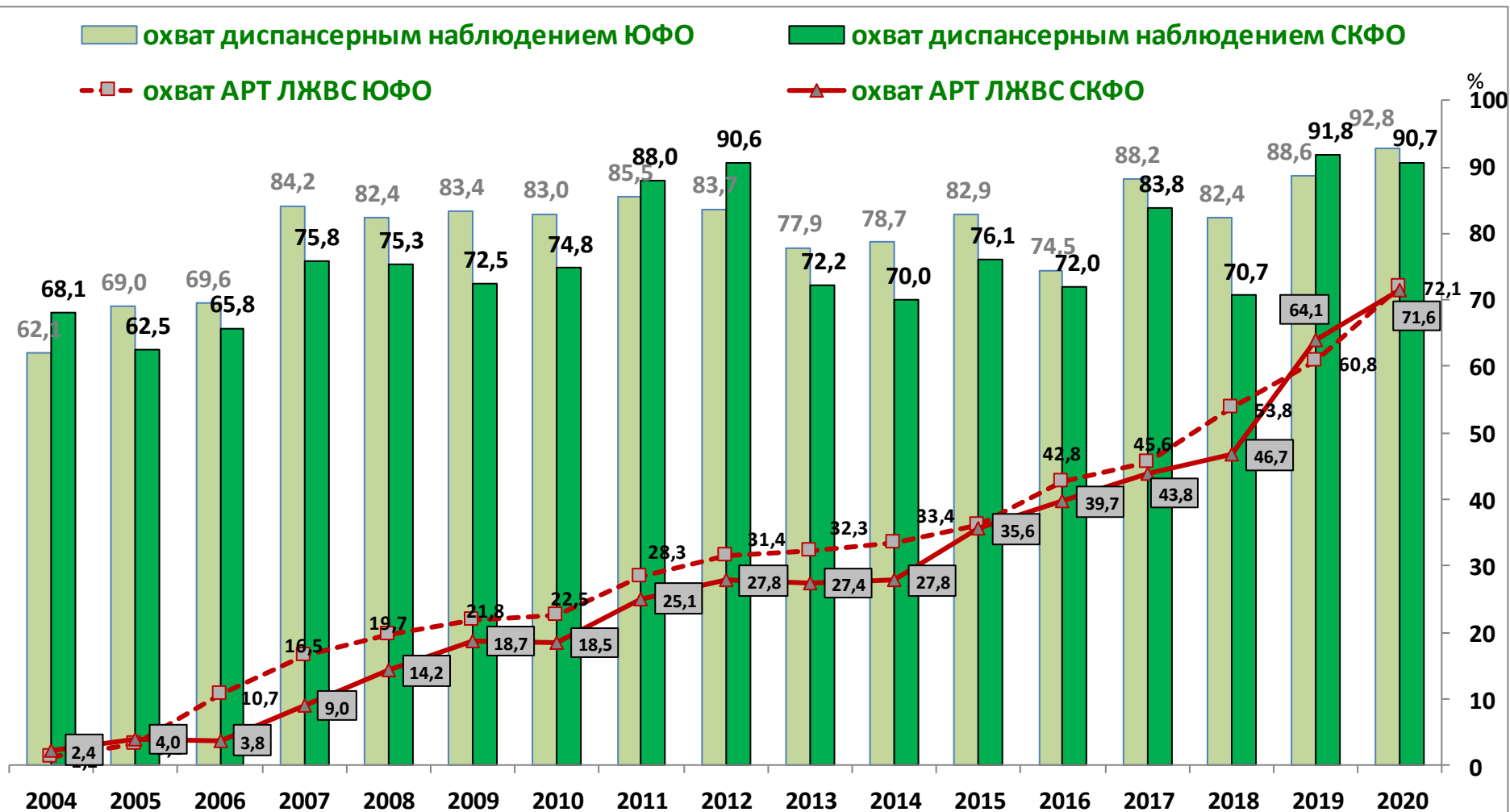


РАСПРЕДЕЛЕНИЕ БОЛЬНЫХ ВИЧ-ИНФЕКЦИЕЙ С ВПЕРВЫЕ В ЖИЗНИ УСТАНОВЛЕННЫМ ДИАГНОЗОМ В 2020 ГОДУ ПО КОЛИЧЕСТВУ CD4-ЛИМФОЦИТОВ (по данным формы № 61)



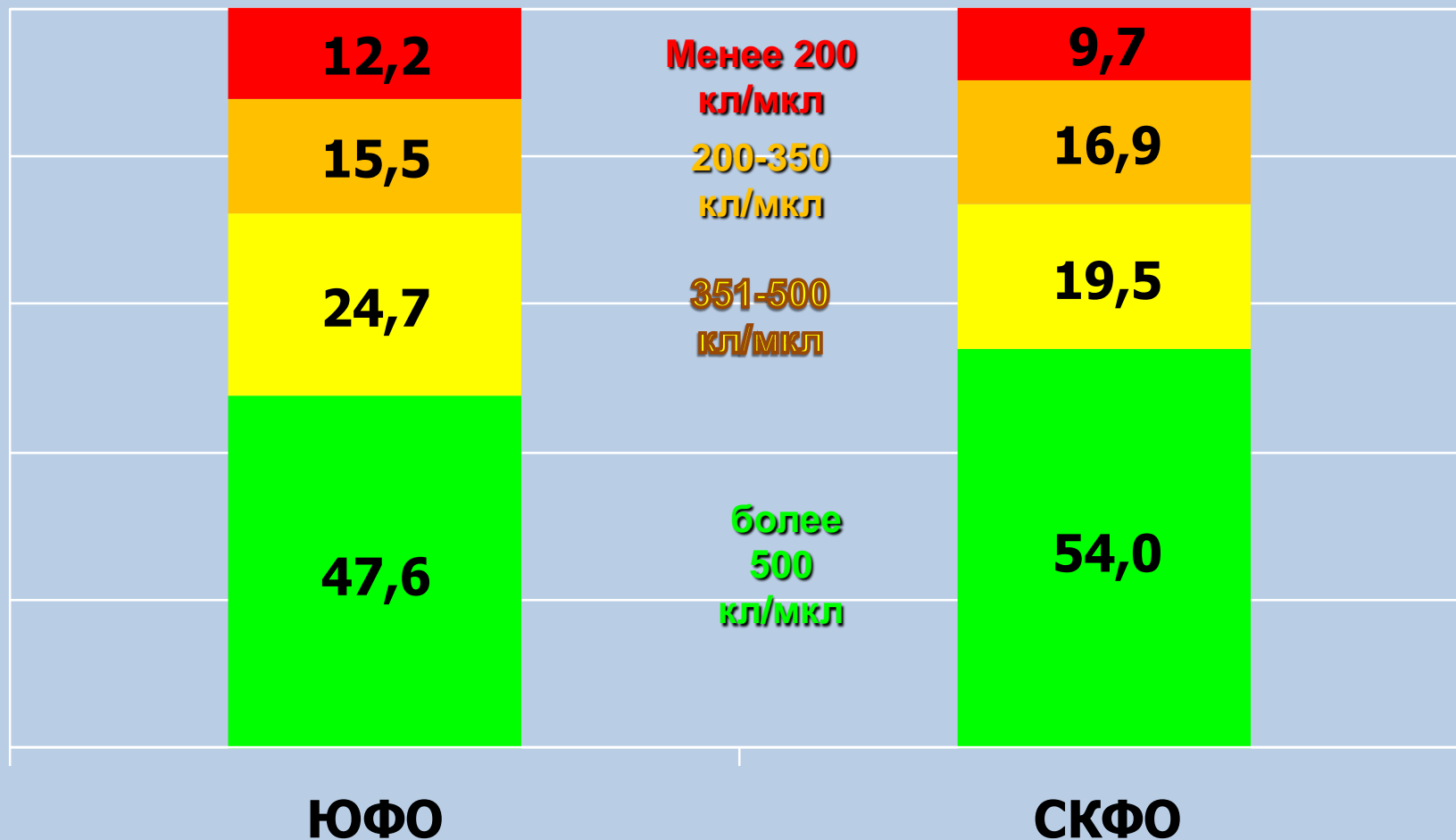
ЛЕЧЕНИЕ ВИЧ-ИНФЕКЦИИ - ОДИН ИЗ КЛЮЧЕВЫХ ПУТЕЙ К ДОСТИЖЕНИЮ ПОСТАВЛЕННЫХ ЦЕЛЕЙ

ДИНАМИКА ОХВАТА ДИСПАНСЕРНЫМ НАБЛЮДЕНИЕМ И АНТИРЕТРОВИРУСНЫМ ЛЕЧЕНИЕМ БОЛЬНЫХ ВИЧ-ИНФЕКЦИЕЙ В ЮФО И СКФО



РАСПРЕДЕЛЕНИЕ БОЛЬНЫХ ВИЧ-ИНФЕКЦИЕЙ, ПОЛУЧАЮЩИХ АРТ, ПО КОЛИЧЕСТВУ CD4-ЛИМФОЦИТОВ

(по данным формы № 61)

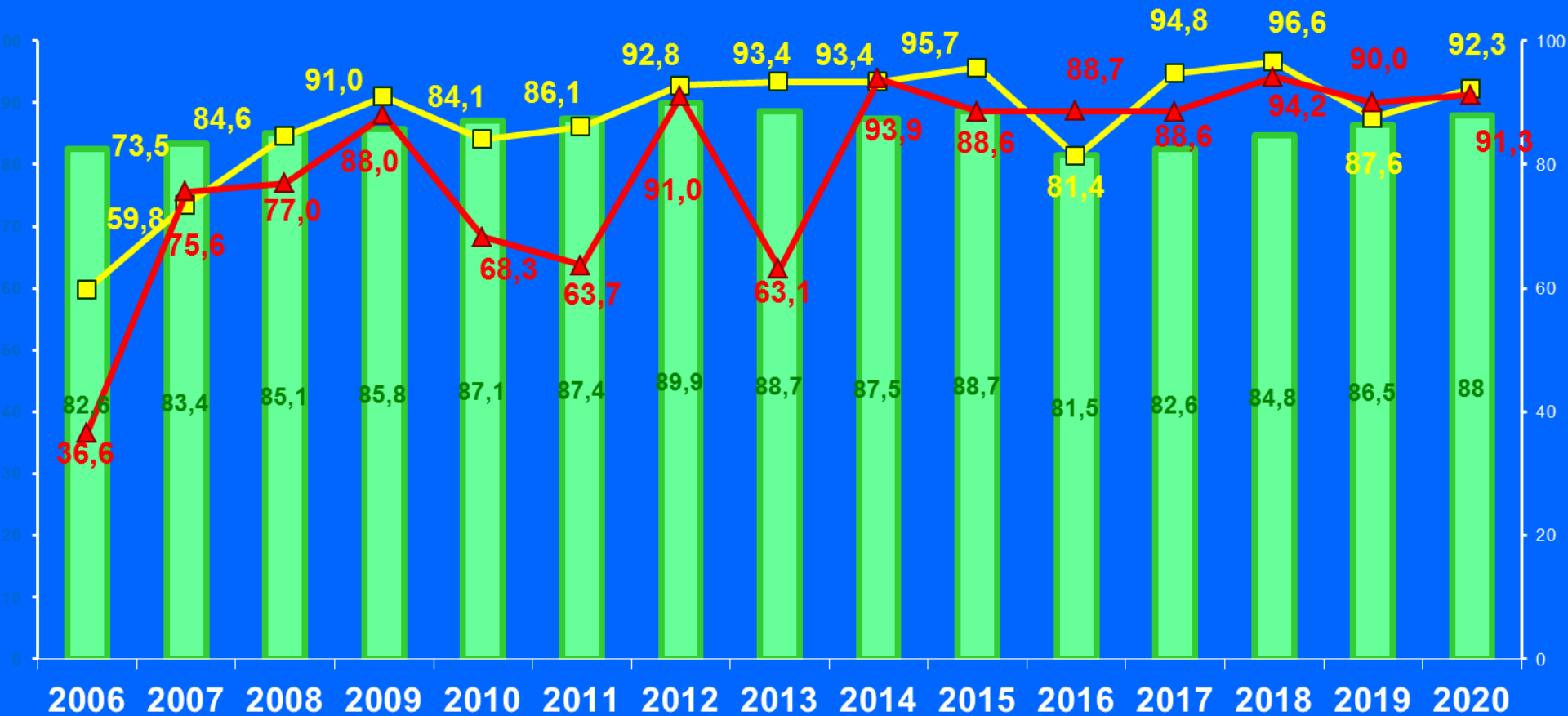


Динамика охвата больных ВИЧ-инфекцией ЮФО/СКФО, состоящих на диспансерном учете, иммунологическим и вирусологическим мониторингом

Охват диспансерным наблюдением

% лиц на ДУ, которым проведено исследование иммунного статуса

% лиц на ДУ, которым проводилось исследование вирусной нагрузки ВИЧ



Данные формы мониторинга Роспотребнадзора по ЮФО и СКФО

НЕОПРЕДЕЛЯЕМАЯ ВИРУСНАЯ НАГРУЗКА – ИНДИКАТОР ЭФФЕКТИВНОСТИ ДИСПАНСЕРНОГО НАБЛЮДЕНИЯ И ЛЕЧЕНИЯ

ФАКТОРЫ, СПОСОБСТВУЮЩИЕ ПОВЫШЕНИЮ ЭФФЕКТИВНОСТИ АРТ

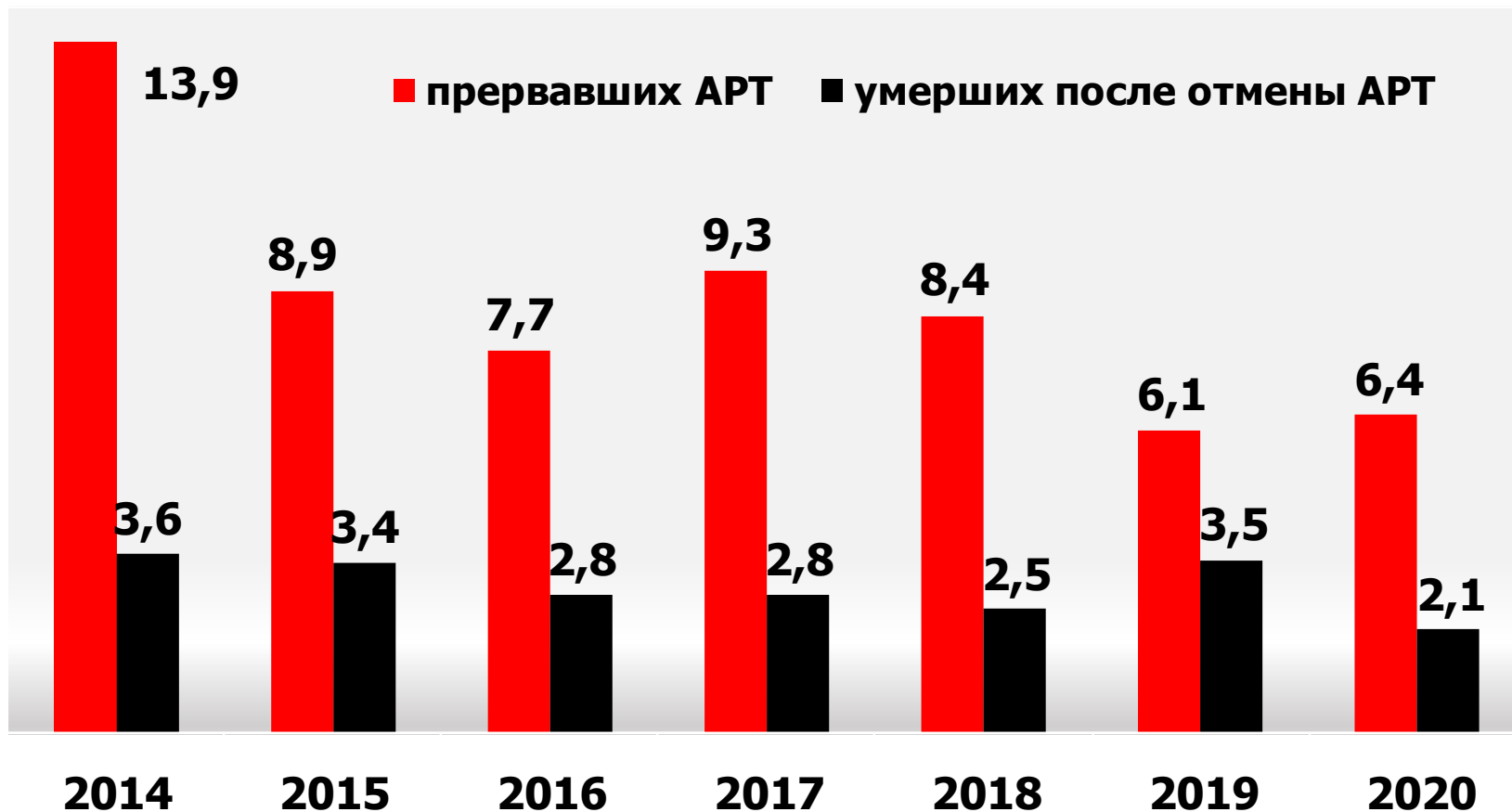
- **РАННЕЕ НАЧАЛО АРВТ**
- **СОХРАНЕНИЕ ПРИВЕРЖЕННОСТИ ДИСПАНСЕРНОМУ НАБЛЮДЕНИЮ И ЛЕЧЕНИЮ**
- **ОБЕСПЕЧЕНИЕ РАННЕГО И БЕСПРЕПЯТСТВЕННОГО ДОСТУПА К ДИСПАНСЕРНОМУ НАБЛЮДЕНИЮ И ЛЕЧЕНИЮ**

- **ПОДГОТОВКА ПЕРВИЧНОГО ЗВЕНА**
- **ИНДИВИДУАЛЬНЫЙ ПОДХОД К КАЖДОМУ ПАЦИЕНТУ**
- **МУЛЬТИДИСЦИПЛИНАРНАЯ КОМПЛЕКСНАЯ ПОМОЩЬ**
- **ОБЕСПЕЧЕННОСТЬ АРВП**
- **УДОБНЫЕ ЛЕКАРСТВЕННЫЕ ФОРМЫ АРВП**
- **МАТЕРИАЛЬНАЯ БАЗА ЦЕНТРОВ**
- **КВАЛИФИЦИРОВАННЫЕ КАДРЫ**
- **ТЕРРИТОРИАЛЬНАЯ И ТРАНСПОРТНАЯ ДОСТУПНОСТЬ**

- **НА ЮГЕ РОССИИ У 81,9% ПАЦИЕНТОВ, ПОЛУЧАЮЩИХ АРТ В 2020 ГОДУ, ЗАРЕГИСТРИРОВАНА НЕОПРЕДЕЛЯЕМАЯ ВИРУСНАЯ НАГРУЗКА**
- **В 7-МИ СУБЪЕКТАХ ЮГА РОССИИ ДОЛЯ ПАЦИЕНТОВ С НЕОПРЕДЕЛЯЕМОЙ ВИРУСНОЙ НАГРУЗКОЙ СОСТАВИЛА БОЛЕЕ 80%**

ДИНАМИКА ПРОЦЕНТА СЛУЧАЕВ ПРЕКРАЩЕНИЯ ПРИЕМА ПРЕПАРАТОВ ПРИ ПРОВЕДЕНИИ АРТ НА ЮГЕ РОССИИ

(по данным формы мониторинга Роспотребнадзора "Сведения о мероприятиях по профилактике ВИЧ-инфекции, гепатитов В и С, выявлению и лечению больных ВИЧ")



Динамика годовых показателей смертности на Юге России (на 100 тыс. населения)

В 2020 году на Юге России среди больных ВИЧ-инфекцией регистрируется снижение показателя смертности (как общей (от всех причин), так и от ВИЧ-инфекции).



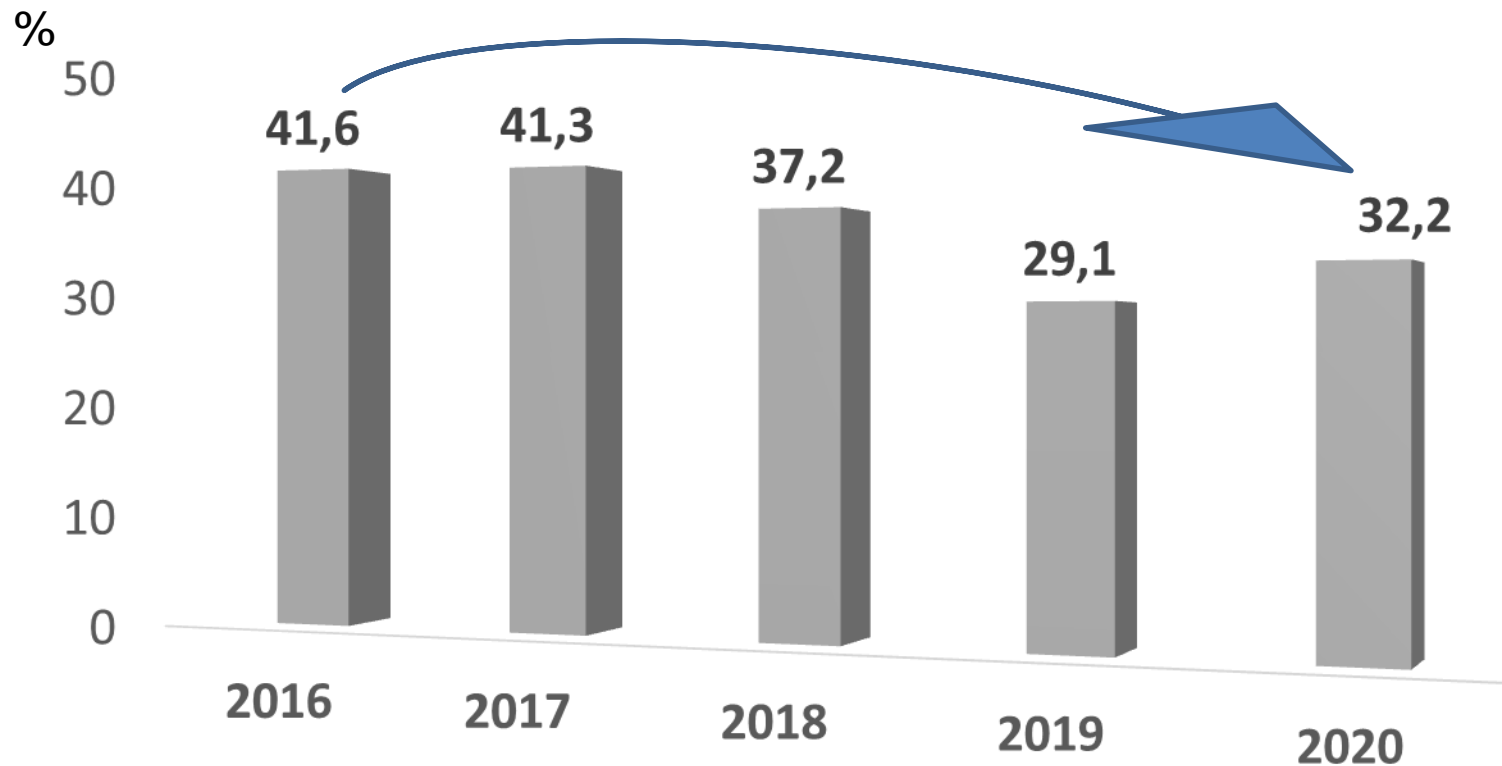
Динамика годовых показателей летальности на Юге России (доля умерших от состоящих на ДН)



В последние годы по сравнению с аналогичными показателями 2016 года летальность на Юге России снизилась

ДОЛЯ ПАЦИЕНТОВ, УМЕРШИХ ОТ ПРИЧИН, СВЯЗАННЫХ С ВИЧ-ИНФЕКЦИЕЙ, СРЕДИ ВСЕХ ЛЕТАЛЬНЫХ ИСХОДОВ

НА ЮГЕ РОССИИ



Среди всех летальных исходов менее половины случаев приходилось на умерших вследствие ВИЧ-инфекции

ВЫПОЛНЕНИЕ ЦЕЛЕВЫХ ОРИЕНТИРОВ В НА ЮГЕ РОССИИ

Регион	ОХВАТ СКРИНИНГОМ	ОХВАТ АРТ	ДИНАМИКА ЗАБОЛЕВАЕМОСТИ 2020 г. к 2019 г
ЮФО	22,6	72,1	-25,9
СКФО	22,0	71,6	-29,7
Юг России	22,3	72,0	-26,7



В ПОСЛЕДНИЕ ГОДЫ В РОССИЙСКОЙ ФЕДЕРАЦИИ ДОСТИГНУТ НАЦИОНАЛЬНЫЙ ПРОГРЕСС В НАПРАВЛЕНИИ ЦЕЛЕЙ 90-90-90

НА ЮГЕ РОССИИ в 2020 году

92,5% людей, живущих с ВИЧ на Юге России, состояли на диспансерном учете

77,8% из них получали лечение

У 81,9% из тех, кто получал лечение, достигнута вирусологическая эффективность АРТ (вирусная нагрузка ВИЧ была ниже 500 копий/мл).

***БЛАГОДАРЮ
ЗА ВНИМАНИЕ!***